

Langue(s) et religion(s) une relation complexe dans l'histoire de la diffusion et de l'enseignement du français hors de France (XVIe-XXe siècles)

Vendredi 25 mai 2007 / Vrijdag 25 mei 2007
Drift 21, Sweelinckzaal

Per auto / en voiture

1 -> Vanaf Schiphol

Neem de A4 richting *Utrecht*;
neem de A9 richting *Utrecht*;
neem de A2 richting *Utrecht*.

2 -> Vanaf Amsterdam/ Schiphol, Den Bosch (A2)

Neem afrit 6 *Utrecht*; volg
borden *Utrecht, Jaarbeurs*;
volg borden *P Centrum* en *P P-
route* (op kaart van de
binnenstad kunt u zien welke
parkeerterreinen/garages in de
buurt zijn van het gebouw
waar u moet zijn).

3 -> Vanaf Den Haag (A12)

Neem de bij knooppunt
Oudenrijn de A2 richting
Amsterdam; vervolg zie bij 2.

4 -> Vanaf Hilversum A27, Breda A27

Neem bij knooppunt
Rijnsweerd de afrit 2 *De
Uithof*; volg borden richting
Utrecht; vervolg zie bij 2.

5 -> Vanaf Arnhem (A12)

Neem bij knooppunt *Lunetten*
de A27 richting *Amersfoort*,
Hilversum; neem bij
knooppunt *Rijnsweerd* de afrit
2 *De Uithof*; volg borden
richting *Utrecht*; vervolg zie bij
2.

6 -> Vanaf Amersfoort (A28)

Volg borden richting *Centrum*;
kies bij stoplichten richting
Stadion, Centrum, Lunetten en
blijf richting *Centrum* volgen;
volg borden *P Centrum West*
en *P P-route* (op de kaart van
de binnenstad kunt u zien
welke parkeerterreinen/
garages in de buurt zijn van
het gebouw waar u moet zijn).

Programme

Accueil à partir de 9 heures

9 heures 30 Ouverture

9 heures 45 Marie-Christine Kok Escalle

10 heures Madeleine van Strien-Chardonneau

Pause-café

11 heures Nadia Minerva

Lunch 11 h.45-13 h.15

13 heures 30 Mélanie Lanouette

14 heures 15 Karène Sanchez

15 heures Pause-thé

15 heures 30 Frédéric Abecassis

16 heures 15 Patrick Cabanel et Willem Frijhoff



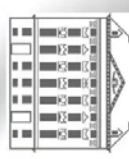
Universiteit Utrecht

Per trein / en train



Société Internationale pour l'Histoire du
Français Langue Étrangère ou Seconde
SIHFLES

Internationaal symposium
Journée d'étude internationale



OGGC

